

2023
Édition 3

TENNIS CLUB SCHIFFFLANGE

Rue Denis Netgen L-3858 Schiffflange

D'Raquette



imprimé

Schiffflange
Port payé
P/S.006

TCS
TENNIS CLUB
SCHIFFFLANGE

Photo

En mémoire de Léo SZYMCZAK



IMPRESSUM LA RAQUETTE

Edité par le TCS
Parution 3 fois par an
Tirage 100 exemplaires

Responsables :

Gilles NICKELS
José RAYA
Aurélien BOURDAA
Jérôme CRECI

INFORMATIONS

Adresse: TENNIS CLUB SCHIFFFLANGE

Rue Denis Netgen

L-3858 SCHIFFFLANGE

Téléphone: Secrétariat du TCS: 54 56 21

E-Mail: contact@tcs.lu

Site internet: www.tcs.lu

Compte-bancaire

BGL-BNP PARIBAS : IBAN LU60 0030 1646 9725 0000

REDACTION DU JOURNAL INTERNE "LA RAQUETTE"

Le courrier est à adresser au

TENNIS CLUB SCHIFFFLANGE

Rue Denis Netgen

L-3858 SCHIFFFLANGE

Avis à nos membres

Nous vous prions instamment de bien vouloir nous signaler tout changement d'adresse éventuel, afin de nous permettre de vous faire parvenir votre courrier.



Jouez. Avec passion.

Avec le soutien de votre agence Foyer

DAMAS

Agence Principale d'Assurances

2-4 rue de la Paix - L-3871 Schifflange

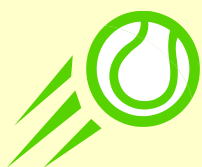
Tél.: 26 52 39 61

3066@agencefoyer.lu



Einfach fir
lech do

Foyer.lu



SOMMAIRE

	Pages
IMPRESSUM	2
SOMMAIRE	4
NOS PARTENAIRES ET ANNONCEURS	5
INFORMATIONS DIVERSES	7
EN MÉMOIRE DE LEO	9
SOIRÉE FIN D'ANNÉE TENNIS ADULTE	13
FELICITATIONS AUX JOUEURS	14-17
CHAMPIONNAT FLT CUPRA PADEL	20-21
AGO EXERCICE 2022-2023	22-25
WINTERLIGHTS TCS	28-29
TOURNOI KINDER TROPHY	30
EXCURSION MOSEL OPEN	36-37

NOTRE PARTENAIRE PRINCIPAL

TELKEA GROUP, LUXEMBOURG

NOS PARTENAIRES

SUDSTROUM S.À.R.L., ESCH/ALZETTE

COMMUNE DE SCHIFFLANGE

GARAGE BINSFELD, SCHIFFLANGE

HÔTEL THREELAND, PÉTANGE

TDO CONSULTING, LUXEMBOURG

AGENCE FOYER DAMAS, SCHIFFLANGE

VOYAGES EMILE WEBER, CANACH

ETANCHE LUX, CRAUTHEM

EURO-STEEL, SCHIFFLANGE

TEAMWEAR CONCEPT, STEINFORT

NOS ANNONCEURS

ABC Cuisines, Esch/Alzette
Agence Foyer Damas, Schiffflange
Alain Kockhans by Manni Defays, Schiffflange
BGL BNP Paribas
Boulangerie-Pâtisserie Strasser, Schiffflange
Chauffage Sanitaire Henri Gilson, Schiffflange
Commune de Schiffflange
Cottyn KIEFFER, Foetz
Euro-Steel, Schiffflange
Etanche Lux, Crauthem
Fleurs en Fleurs, Schiffflange
Ficofid Fiducière, Schiffflange
Garage Binsfeld, Schiffflange
G.I.L Groupe Immobilier Luxembourgeois, Soleuvre
GMT Fiducière, Luxembourg
Hairdress by Tess, Schiffflange
Hôtel Threeland, Pétange
Hôtel-Restaurant Chez Toni, Schiffflange
Intersport, Bertrange
My Agency, Bertrange
Pharmacie du Soleil, Schiffflange
Reckinger Peinture & Décors, Esch/Alzette
Restaurant Tennis Clubhouse Legend's, Schiffflange
Schëfflenger Apdikt, Schiffflange
Schmit-Fohl, Ahn
Streff Jacques, Differdange
Sudenergie, Esch/Alzette
Sudstrom, Esch/Alzette
TDO Consulting, Luxembourg
Teamwear Concept, Steinfort
Telicse, Schiffflange
Telkea group, Luxembourg

#HumanConnected

Intégrateur de solutions pour les pros

*sur-mesure & hébergées chez vous ou
dans nos datacentres au Luxembourg*



PME, Grandes Entreprises & Administrations,
choisissez le bon partenaire dans votre **digitalisation**
& votre **migration SIP Trunking**.

INFORMATIONS DIVERSES

Club House « Restaurant Legend's »

Heures d'ouverture

Lundi: Fermé

Mardi - Samedi 10:00 - 01:00

Dimanche: 11:00 -16:00

Tél.: 28 99 17 87

Email: reservations@legends-schiffflange.com

Facebook: legendsclubhouse

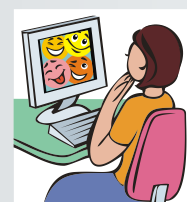


Contact secrétariat du TCS

Par téléphone tous les jours de 10:00 -19:00 heures
au numéro: +352 545621

contact@tcs.lu

www.tcs.lu



Contacts entraîneurs

GROBORNE Philippe: +352 691 528 974
+33 671 188 685

ROSSETTI-L'HÔTE
Aurélien: +33 672 480 563

PERREIN Nicolas +33 662 592 615

Laetitia GOMEZ +352 621 187675



Le cordage des raquettes de tennis est assuré par notre entraîneur Philippe !



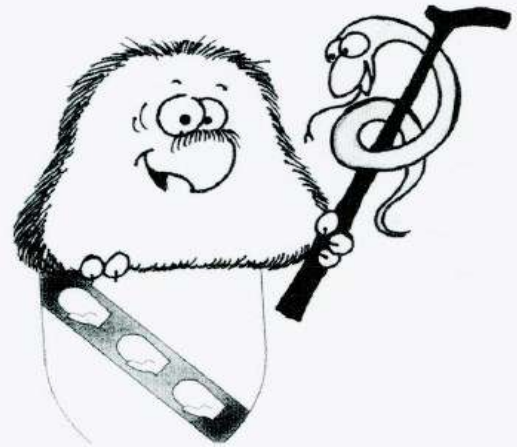
Le meilleur du Tennis

HEAD Wilson Babolat YONEX

INTERSPORT LUXEMBOURG

SCHEFFLENGER APDIKT

Claude Greis, Apdikter



53, avenue de la Libération

L-3850 Schifflange

Tel: 54 82 30 Fax 54 62 73



Dépôt de Boissons **PESCH SERGE**

155, rue de Schifflange • L-3676 Kayl

Tél.: 56 62 92

LIVRAISON À DOMICILE





Chez Toni
RESTAURANT - PIZZERIA
Since 1972

Une façon d'être chez soi

Le Restaurant chez Toni vous présente City Lodge, le nouveau concept Studio-appart' Hôtel.

Pour vos séjours d'affaires ou de loisirs.

Chez Toni
RESTAURANT - PIZZERIA

1 rue des Artisans
L-3812 SCHIFFLANGE

Restaurant ouvert
midi et soir
fermé le mercredi

City Lodge
Appart - Hotel

1 rue des Artisans
L-3812 SCHIFFLANGE

Tel : 00 352 54 44 22
Fax : 00 352 53 10 69
Mail : info@citylodge.lu

www.citylodge.lu

En mémoire de Léo



Merci fir alles Leo Szymczak.

Jor fir Jor huet de Léo eis Tennisterraien préparéiert a gesuecht dass d'Terraien iwert déi ganz Summersaison an engem exzellenten Zoustand woren.

Mir iwwerdreiwen net, wa mer soen dass ee wäit muss sichen goen fir e besseren Platzwart ze fannen.

Durch séng grouss an langjährech Erfahrung an durch séng vill Arbechtsstonnen op eisen Terraien wore mir emmer frou op esou gudden Terraien während all de Saison kennen ze spillen.

Och gouffen eis Terraien all Joer während der ganzer Woch vun eisem ITF-Tournoi vun den Spiller an och vun den Traineren ganz vill gelueft.

De Léo huet awer net nemmen op eisen Terraien geschafft, hien war en aktiven Comité- member an e wor och emmer do fir eng Hand mat unzepacken. A wéi hu mir oft am Club gesot wann e Probleem opgetaucht ass:

“Mir mussen de Léo froen”, de Léo huet bestëmmt eng Léisung.

Eise Léo ass den 24. November 2023 am Alter vun 69 Joer vun eis gangen.

Ouni Léo waert et net méi d'selwecht sinn um Tennis Schëffleng.

Hien waert eis ganz vill feelen, mir waerten hien nie vergiessen an ëmmer an eisen Häerzer behalen.

Merci fir alles Leo Szymczak.





PRENONS UN CAFÉ ET DISCUTONS DE VOS PROJETS.



SITE INTERNET
LOGO
FLYER
BROCHURE
CARTE DE VISITE
LETTREGE
SIGNALÉTIQUE
CRÉATION GRAPHIQUE
OBJET PUBLICITAIRE

...



1, RUE DE LA GARE
L-3839 SCHIFFLANGE
TEL: 548135



ELECTRICITE
GENERALE



SYSTEMES
D'ALARME



INSTALLATIONS
TELEPHONIQUES



DOMOTIQUE
AUTOMATISATION

24, rue du Moulin | L-3857 Schiffange | Tél.: 55 92 92-1 | Fax: 55 92 92-200
www.telicse.lu | info@telicse.lu

ENTREPRISE

Jacques STREFF

Z.A. Gadderscheier • Boîte Postale 10 • L-4501 DIFFERDANGE

Tél.: 22 41 08-1 • Fax: 40 28 26 • www.jacques-streff.lu • e-mail: jastreff@pt.lu

- Entreprise spécialisée de tous travaux de montage et de démontage pour l'industrie et le particulier
- Location grues
- Location nacelles
- Montage d'éléments en béton préfabriqué
- Tous travaux de levage
- Flèches treilles de 10-125 to
- Flèches télescopiques de 25-750 to



Soirée fin d'année Tennis Adulte

Soirée fin d'année pour les Cours de tennis Adultes

Pour bien finir cette année tennistique, les joueurs et les joueuses s'entraînant régulièrement dans les cours Adultes se sont retrouvés au Legend's afin de fêter dignement leurs « progrès » mais surtout pour passer un bon moment en compagnie de Philippe et Laetitia (orthographe à vérifier).

Après un bon repas, la soirée a peu à peu prouvé que même si le jeu de jambes leur fait souvent défaut sur un terrain de tennis, il n'en est rien sur une piste de danse. Bref, encore une superbe soirée grâce à la bonne humeur de tous ses participants et participantes. Vivement la prochaine !



Félicitations aux joueurs du TC Schifflange pour les bons résultats pendant les compétitions qui se sont déroulées pendant la période de septembre à décembre 2023 inclus

Mia MARIC

Vainqueur – Tournoi de la Rentrée 1 du TC Cap on Line

Tableau Filles U10



Mia MARIC

Vainqueur – Tournoi d'été Jeunes du TC Howald

Tableau Filles U10



Marie Lou JUNG

Finaliste - Tournoi Seniors du TC Howald

Tableau Dames 0.Pro



Adriana JANIN JOVANOVIC

Vainqueur – Tournoi Jeunes Kinder Joy of Moving Trophy du TC Schifflange

Tableau Filles U10



Mia MARIC

Vainqueur – Tournoi Jeunes Kinder Joy of Moving Trophy du TC Schifflange

Tableau Filles U12



Mia MARIC

Finaliste – Kinder Joy of Moving Tennis Trophy du TC Sandweiler

Tableau Filles U12



Marie Lou JUNG

Vainqueur – Tournoi de Septembre 2023 du TC Esch

Tableau Dames 1



Gilles NICKELS & Sacha THOMA
2^{ème} Place - Tournoi de Septembre 2023 du TC Esch
Tableau Doubles Messieurs 3



Ali MEZGHENNI avec Sleheddine BOURMECHE
1^{ère} Place – Tournoi de Septembre 2023 du TC Esch
Tableau Doubles Messieurs 5



Adriana JANIN JOVANOVIC
Vainqueur - Masters Series Outdoor Nordstad Open 2023 du TC Nordstad
Tableau Filles U10



Kelly REIFF & Sacha THOMA
Champions de Luxembourg au FLT Cupra Championships 2023
Tableau Catégorie 100



José RAYA & Hakim BOULENOUAR
Champions de Luxembourg au FLT Cupra Championships 2023
Tableau Catégorie 200/300

Mia MARI
Vainqueur - Masters Series Tournoi Jeunes de la Toussaint du TC Howald
Tableau Filles U12



Victor SKORA
Vainqueur - Masters Series Tournoi Jeunes de la Toussaint du TC Howald
Tableau Garçons U16



Ina PALAMAR
Vainqueur - Challenge Fränz Wirtz Tournoi de détection et sélection
du TC Grevenmacher
Tableau Filles U10



Mia MARIC

Finaliste - Challenge Fränz Wirtz Tournoi de détection et sélection
du TC Grevenmacher

Tableau Filles U12 – 1. Elite



Zoé-Cheyenne HEINS

Vainqueur - Challenge Fränz Wirtz Tournoi de détection et sélection
du TC Grevenmacher

Tableau Filles U14 – 1. Elite



Noah NICKELS

Finaliste – Tournoi Jeunes de Novembre 2023 du TC Steinfort

Tableau Garçons U14 – Cat. 4.1



Samuel DAMAS

Vainqueur – Tournoi indoor by Legend's du TC Schiffflange

Tableau Messieurs 3.1



Marie Lou JUNG

Vainqueur – Tournoi indoor by Legend's du TC Schiffflange

Tableau Dames 2.1



Lya PEREIRA

Finaliste – Challenge Norbert Durbach 2023 du TC Belvaux

Tableau Filles U12



Gilles NICKELS & Alex TERNES

Vainqueurs – Cupra Letz Make it Padel Tournament à Kockelscheuer

Tableau Catégorie 100



Florencia BALBASTRO
Vice-Championne de Luxembourg au Championnat Indoor Seniors + de la FLT
Tableau Dames 35+ - Cat. 3.1



Ina PALAMAR
Championne de Luxembourg au Championnat Indoor Jeunes de la FLT
Tableau Filles U10



Mia MARIC
Championne de Luxembourg au Championnat Indoor Jeunes de la FLT
Tableau Filles U12



Ina PALAMAR
Vice-Championne de Luxembourg au Championnat Indoor Jeunes de la FLT
Tableau Filles U12



Zoé-Cheyenne HEINS
Championne de Luxembourg au Championnat Indoor Jeunes de la FLT
Tableau Filles U14



Paul BRIER
Vice-Champion de Luxembourg au Championnat Indoor Jeunes de la FLT
Tableau Garçons U16



Marie Lou JUNG
Finaliste – Grand Prix Régional Jeunes de Woustviller (France)
Tableau Filles U18



Marie Lou JUNG
Vainqueur – Grand Prix Régional Jeunes du Sarreguemines (France)
Tableau Filles U18





ALAINKOCKHANS

by Manni Defays



GEMENG

SCHËFFLENG

A business card with a dark olive green background. At the top is a white circular logo containing a stylized hairdresser's head. Below the logo, the text reads: 'HAIRDRESS BY TESS' in a large, white, serif font; 'Hairstylist' in a smaller, white, cursive font; 'TESSY CATAZZO' in a white, sans-serif font; and '17-19 Avenue de la Libération, L-3850 Schifflange' in a white, sans-serif font. At the bottom, there is a small crown icon with 'MADE IN LUXEMBOURG' below it, the phone number 'T: +352 54 48 38 -', and a white Facebook 'f' logo on a blue square background.

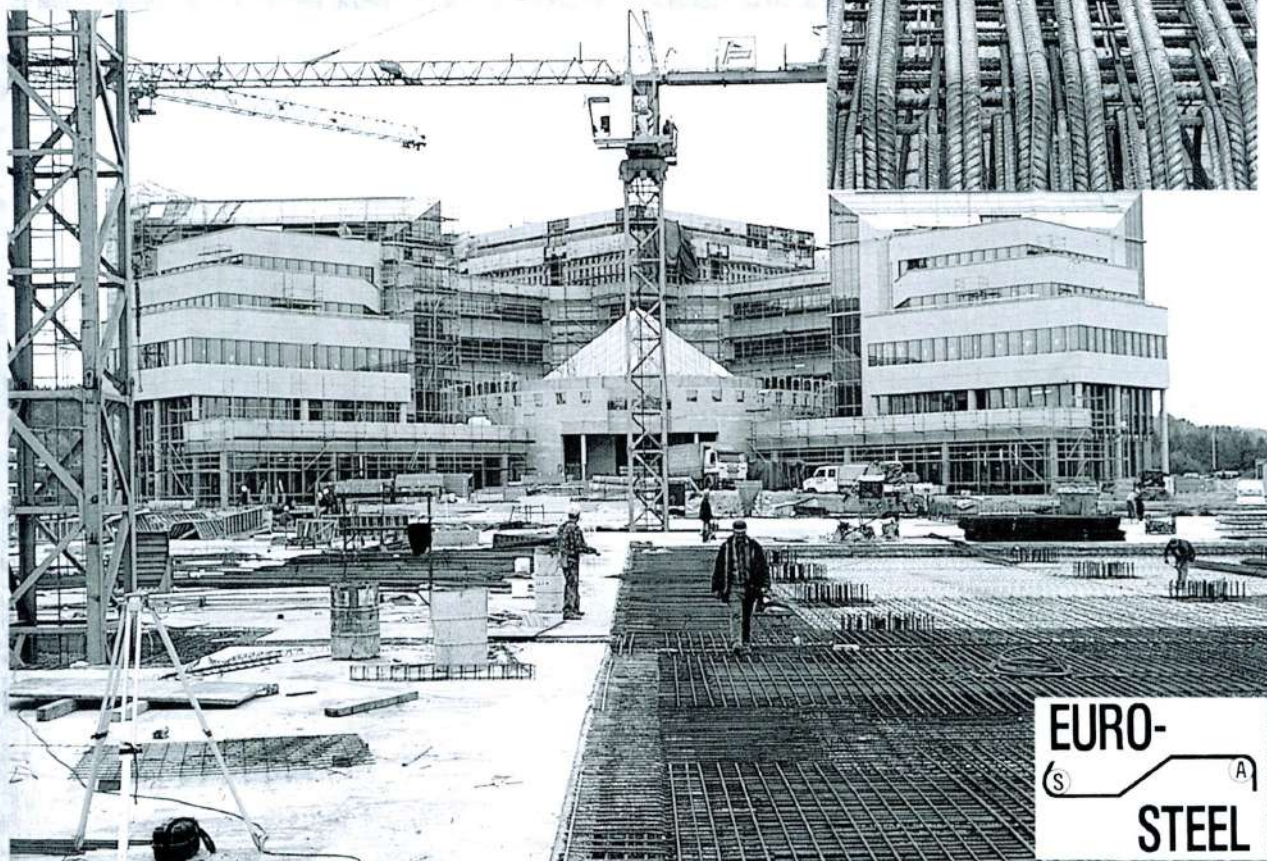
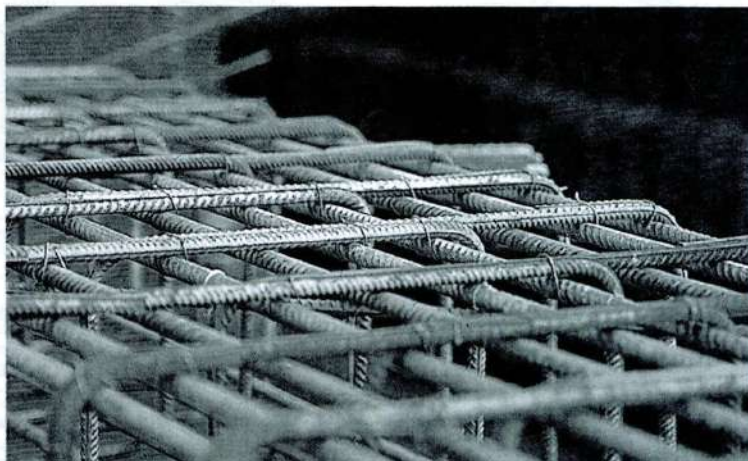
HAIRDRESS BY TESS
Hairstylist
TESSY CATAZZO
17-19 Avenue de la Libération, L-3850 Schifflange
T: +352 54 48 38 -

Compétence Absolue en Matière d'Armatures

De création récente EURO-STEEL S.A., entreprise d'armature et de pose, domiciliée à Schifflange au Grand-Duché de Luxembourg, s'est d'ores et déjà créée une renommée de spécialiste auprès des entrepreneurs et d'architectes tant au Luxembourg que dans les régions limitrophes de la France.

EURO-STEEL est un partenaire dynamique pour tout problème d'armement du béton. La coupe à longueur précise des barres en acier et des treillis, le façonnage au millimètre près et la pose suivant plan, la confection d'armatures solides pour les ouvrages d'art tels les silos, les tunnels, les ponts, les centrales thermiques et hydrauliques, les bâtiments industriels et d'habitation, voilà qui constitue la routine journalière des équipes de la société.

Consciente de sa responsabilité, digne de confiance et désireuse de respecter les délais lui imposés EURO-STEEL accepte le travail sur trois tournées, 24 heures sur 24. Une équipe bien rodée, encadrée par plusieurs chefs d'équipe expérimentés, est garante d'une haute flexibilité ainsi que d'une exécution soignée de tous les travaux lui confiés. Nos collaborateurs, qui s'engagent à respecter les consignes de sécurité de la profession, vous proposent leurs services qualifiés.



EURO-STEEL

Entreprise de Ferrailage • ZI Monkeler • L-3801 Schifflange
r. Romain Fandel • BP 45 • Téléphone: 54 15 83 • Fax: 54 15 84

Championnat PADEL

FLT CUPRA Padel Championships 2023

La planète sportive est contaminée par le Padel et le Luxembourg n'échappe pas à la règle.

Le Padel est victime de son succès. Les championnats nationaux sont venus valider cette tendance le week-end du 01 Octobre à Bonnevoie. De 59 joueurs en 2022, on est passé à 110 lors de l'édition 2023. Le flux de matchs ne pouvait dès lors plus être absorbé par les deux terrains construits au cœur du club de tennis local de Bonnevoie. Il a fallu étendre la compétition sur plusieurs jours et surtout faire appel à la structure privée de Kockelscheuer pour la bonne tenue des débats.



Le championnat s'est déroulé dans 4 catégories sachant P100, P200/300, P400/500 et P700/1000. Un format de jeu en poule a été mis en place dans chaque catégorie et uniquement les vainqueurs de chaque groupe, respectivement la meilleure deuxième place ont eu droit d'avancer dans les play-offs demi-finales et finales qui se sont déroulées le dimanche 1 octobre dans la nouvelle infrastructure de Padel au Tennis Club de Bonnevoie.

Pour le TC Schifflange 7 joueurs étaient en lice dans les différentes catégories

Kelly REIFF P100 et P200/300

Sacha THOMA P100 et P200/300

Alex TERNES P100 et P200/300

Gilles NICKELS P100 et P200/300

Ali MEZGHENN P100

Jose RAYA P200/300

Hakim BOULENOUAR P200/300

Dans la catégorie P100 le double Schifflangeois Kelly REIFF et Sacha THOMA ont remporté le titre de champions nationaux en gagnant 6-4 6-4 contre David Calvo FERREIRA et Noemi Morales UCHA.

Dans la catégorie P200/300 le double Schifflangeois José RAYA et Hakim BOULENOUAR ont remporté le titre de champions nationaux en gagnant 7-6 6-3 contre Maxime HASSID et Giuliano ROSSI.

Le double Schifflangeois Alex TERNES et Gilles NICKELS ont terminé deuxième dans la poule P100 et ont malheureusement pas pu avancer dans les play-offs.

Félicitations aux vainqueurs et aux autres joueurs qui ont démontré que le TC Schifflange réalise également de très bons résultats dans le Padel au Luxembourg.

VAMOSS



AGO

Assemblée Générale

TC Schiffflange

Association Sans But Lucratif

Rue Denis Netgen

L-3858 Schiffflange

Procès-verbal de l'Assemblée Générale ordinaire tenue au Clubhouse du TC Schiffflange le 22 novembre 2023 à partir de 19 heures

Présences du conseil d'organisation

- Pedro Damas, Alex Ternes, José Raya, Marc Schumacher, Eduardo Aniceto, Marco Cardoso, Thierry Thoma, Jérôme Creci, Liette Rumé, Jeff Künsch, Gilles Nickels, Nadine Schumacher

Excusé

-Leopold Szymczak, Sacha Thoma, Aurélien Bourdaa

Invités

- Commune de Schiffflange
- Luxemburger Wort
- FLT
- Syndicat d'initiative et de tourisme Schiffflange

Ordre du jour de l'Assemblée Générale ordinaire

Le président expose que la présente assemblée a pour ordre du jour :

1. Allocution du Président
2. Récompenses
3. Rapport d'activités
4. Rapport du trésorier sur l'exercice 2022-2023 et présentation du budget de l'exercice 2023-2024
5. Rapport des commissaires aux comptes sur la comptabilité de l'exercice 2022-2023
6. Décharge au trésorier
7. Décharge aux commissaires aux comptes
8. Décharge aux membres du Conseil d'Administration
9. Désignation des commissaires aux comptes pour l'exercice 2023-2024
10. Cotisations et tarifs 2023-2024
11. Réélection du Conseil d'Administration
12. Discussion libre

1. Allocution du président

Le président accueille les membres et introduit l'Assemblée Générale.

2. Récompenses

Le président félicite les différentes performances individuelles mais aussi par équipe, et récompense ensemble avec José Raya plusieurs jeunes joueurs.

3. Rapport d'activités

La secrétaire informe les membres que le conseil d'organisation s'est rencontré 9 fois au cours de cette année. En ce qui concerne l'école de tennis, elle supporte actuellement 104 enfants. Elle remercie également le « supporter club » pour sa présence active sur de nombreux événements, comme le 1 mai, la fête nationale et St. Nicolas. De nombreux stages ont été organisés au niveau de l'école de tennis mais également à travers des stages adultes. En plus, un stage pour les jeunes a été organisé à Majorque avec 17 enfants afin de préparer au mieux la saison d'été et le championnat. Au courant de l'année, 3 tournois nationaux ont été organisés, et un tournoi ITF junior. Pour conclure, le club a inscrit 20 équipes au championnat Interclub.

Après le rapport d'activité de la secrétaire, Nadine Hopp, représentante du supporter club, informe la réunion en détail sur les activités du supporter club et présente les différentes recettes et dépenses.

4. Rapport du trésorier sur l'exercice 2022-2023 et présentation du budget de l'exercice 2023-2024

Le Trésorier présente les comptes à l'Assemblée Générale ainsi que le budget pour l'exercice social à venir.

5. Rapport des commissaires aux comptes sur la comptabilité de l'exercice 2022-2023

Le commissaire aux comptes, Monsieur Guy Schroeder félicite le trésorier pour son travail et donne la décharge au trésorier.

6. Décharge au trésorier

Suite à la présentation des comptes et au rapport du commissaire aux comptes, l'assemblée générale DECIDE à l'unanimité d'approuver les comptes annuels de l'exercice social clôturé le 31 septembre 2023, tels qu'établis par le Conseil d'administration et de donner décharge au trésorier.

7. Décharge aux commissaires aux comptes

L'assemblée générale DECIDE à l'unanimité de donner décharge au commissaire aux comptes de toute responsabilité résultant de l'accomplissement de son mandat pendant l'exercice écoulé.

8. Décharge aux membres du Conseil d'Administration

L'assemblée générale DECIDE à l'unanimité de donner décharge aux administrateurs de toute responsabilité résultant de l'accomplissement de leur mandat pendant l'exercice écoulé.

9. Désignation des commissaires aux comptes pour l'exercice 2023-2024

Monsieur Guy Schroeder accepte de continuer son mandat de commissaire aux comptes pour l'exercice 2023-2024 et a été accepté unanimement par acclamation.

10. Cotisations et tarifs 2023-2024

Les cotisations et tarifs pour 2023-2024 restent inchangés.

11. Réélection du Conseil d'Administration

- Réélections d'administrateurs

L'Assemblée Générale DECIDE à l'unanimité de réélire Nadine Schumacher, Marco Cardoso, Eduardo Aniceto, Marc Schumacher et Jérôme Creci en qualité d'administrateurs.

- Démission d'un membre

L'Assemblée Générale ACCEPTE à l'unanimité la démission de Sacha Thoma.

Le président remercie Sacha Thoma pour son engagement pour le TCS et pour tout le travail qu'il a fait pour le club les dernières années.

12. Discussion libre

Monsieur Paul Weimerskirch, bourgmestre de Schiffflange, félicite le Conseil d'Administration pour son résultat et souligne le bon fonctionnement de l'école de tennis. Il encourage le Conseil d'Administration de poursuivre son travail dans cette direction et le remercie pour son engagement.

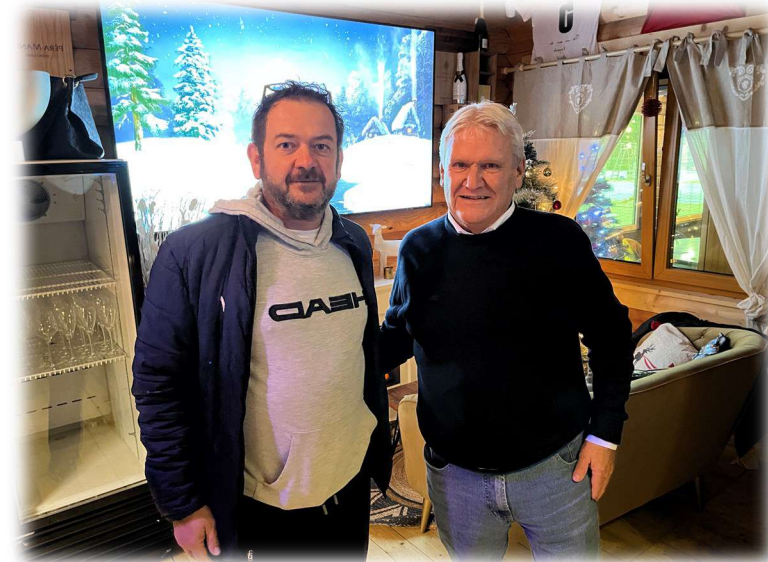
Monsieur Carlo Thoma, président d'honneur du Tennis Club Schiffflange, félicite la nouvelle équipe pour cette première année et souhaite beaucoup de succès pour l'avenir.

Pedro Damas (s)

Président

Alex Ternes (s)

Vice-président





TENNIS CLUB
SCHIFFFLANGE



TENNIS TOURNAMENT TC SCHIFFFLANGE

Tournoi Jeunes “Leopold Szymczak”
U6-U8-U10-U12-U14-U16-U18 Girls & Boys

01 - 24 MARS 2024

**JOIN
NOW**

**U10 & U16 MATCHES 1-10 MARS
U14 & U18 MATCHES 8-17 MARS
U12 MATCHES 15-24 MARS
U6 & U8 MATCHES 23 MARS**

RUE DENIS NETGEN
L-3858 SCHIFFFLANGE

DEADLINE INSCRIPTION DIM 25. FEB 23:59

REGISTRATION

FLT.TOURNAMENTSOFTWARE.COM/



20
24

EVENTS

UPCOMING TCS

MARS

TOURNOI JEUNES
01-24 LEOPOLD SZYMCZAK

AVRIL

STAGE MALLORCA
30.03-06.04

MAI

01 FÊTE 1 MAI

JUIN

FÊTE NATIONALE
22-23 SCHËFFLENGER FEST

JUILLET

FÊTE ECOLE TENNIS
11

AUG

ITF JUNIOR TELKEA
03-10

Winterlights TCS

Léiwe Kleeschen, gudde Kleeschen...

Comme chaque année, le Saint-Nicolas et son fidèle Houseker sont venus distribuer cadeaux, chocolats et quelques rameaux lors de notre traditionnelle fête « Winterlights » organisée par le TCS et le Supporter Club. Malgré une température hivernale, nombreux sont ceux qui sont venus profiter de cette bonne journée autour de grillades et du Glühwein. Une tombola avec de très nombreux lots avait été également organisée pour l'occasion avec à la clé de très nombreux lots. Bref, un excellent moment pour les petits comme pour les plus grands. On espère, comme à chaque fois, vous revoir toutes et tous l'année prochaine pour une nouvelle distribution de cadeaux.





Kinder Trophy

Le tournoi des jeunes de Schifflange – Kinder trophy



Pendant la période du 08 Septembre au 17 Septembre s'est tenu à Schifflange le très attendu tournoi jeunes Kinder. Au programme une vaste déclinaison de catégories homme et femme avec les séries suivantes : mixte U8, garçons/filles U10, U12, U14 et garçons U16. De nombreux représentant/es du club ont participé et pour certains ont porté haut les couleurs du club durant cette compétition. Nous remercions d'ailleurs tous les participants et les félicitons pour leurs parcours, leur succès et leurs attitudes dans la défaite. Savoir gagner est une qualité et savoir perdre l'est encore plus et permet de construire sa personnalité et son tennis pour de plus grandes victoires futures. Telles sont les valeurs prônées au sein du club de Schifflange et dont nous avons pu constater l'application par nos compétiteurs lors de ce tournoi.

Nous ne pouvons pas citer tous les compétiteurs évidemment mais nous tenons notamment à féliciter le parcours victorieux de nos deux gagnantes Maric Mia U12 filles ainsi que Adriana Janin Jovanovic dans la catégorie U10 filles . Nous avons hâte de tous vous retrouver l'année prochaine et réaliser un aussi beau tournoi que celui-ci.

Merci encore pour votre participation et évidemment aux entraîneurs du club qui n'ont de cesse de travailler avec tous ces jeunes avec la plus grande joie et motivation.



sudenergie
fir Lëtzebuerg



**Energie fir
haut a muer**

sudenergie.lu



Ficofid

F i d u c i a i r e

Experts-Comptables | Conseil en fiscalité

 19, rue Denis Netgen
L-3858 Schifflange
G.D. LUXEMBOURG

 (+352) 47 47 71
 (+352) 26 26 26 47
 info@ficofid.lu

www.ficofid.lu

**PHARMACIE
DU SOLEIL**

2a, rue Denis Netgen
L-3858 Schiffflange
Tel: 26 53 58 - 1
Fax: 26 54 12 - 10

heures d'ouverture:
lundi-vendredi 8h00 - 18h30
samedi 9h00 - 13h00



Emmer fir lech do ... **PARKING GRATUIT** ... toujours à votre service

Reckinger
peinture & décors

parachèvement à sec
peintures et papiers-peints
enduits décoratifs
revêtements de sol et parquets
solutions acoustiques et phoniques
atelier d'encastrément



showroom & boutique : 57, rue Victor Hugo à Esch/Alzette

www.reckinger.lu

revendeur officiel

Eljfinger

sikkens



ELITIS

QUICK STEP

déjà
1946

TCS

TENNIS CLUB SCHIFFFLANGE

Tennis Club Schiffflange a.s.b.l.
Rue Denis Netgen L-3858 Schiffflange
Tél.: 54 56 21
E-Mail: contact@tcs.lu
www.tcs.lu

RESTAURANT LEGEND'S & CHALET



CÔTÉ RESTAURANT

On voyage autour du monde avec un grand "Stop" sur les viandes premium ainsi que sur les Burgers.

Le voyage continue à travers l'Italie et l'Asie pour notre sélection des pâtas.

CÔTÉ CHALET

- Bar Ambiance
- Service à la Carte
- Privatisation



+352 28 99 17 87

Rue Dennis Netgen L- 3858 Schiffange



Sprint Pro 3.5 Homme
PPC 160 €
Prix TCS : **112 €**



Sprint Pro 3.5 Femme
PPC 160 €
Prix TCS : **112 €**



Revolt Pro 4.0 Junior
PPC 90 €
Prix TCS : **63 €**



Revolt Evo 2.0 Femme
PPC 110 €
Prix TCS : **77 €**



Revolt Pro 4.0 Homme
PPC 160 €
Prix TCS : **112 €**



Sprint Pro 3.5 Junior
PPC 70 €
Prix TCS : **49 €**



Sprint Pro 3.5 Junior
PPC 60 €
Prix TCS : **42 €**



TEAMWEAR
CONCEPT



Raquette Junior Coco ou
Novak
PPC 35 € Taille 19, 21, 23, 25
Prix TCS : **28 €**



Pro Raquet Bag L
PPC 110 €
Prix TCS : **75 €**



Gravity Junior
PPC 120 € Prix TCS : **96 €**



Backpack Pro 28L
PPC 80 €
Prix TCS : **56 €**



Radical ou Extreme 25 ou 26
PPC 50 €

Prix TCS : **40 €**

Radical ou Extreme 21 ou 23
PPC 40 €

Prix TCS : **32 €**

Gravity 25
PPC 100 € Prix TCS : **80 €**



TEAMWEAR
CONCEPT





VOTRE SPÉCIALISTE EN ÉQUIPEMENTS ET MATÉRIELS SPORTIFS



**EQUIP
YOUR
TEAM.**

INFO@TEAMWEAR-CONCEPT.COM // 621 428 220

Excursion Mosel Open

Excursion du TC Schiffflange au Moselle OPEN ATP 250

Pour la 20^{ème} édition de ce tournoi prestigieux tout proche de chez nous le TC Schiffflange a de nouveau organisé une excursion à Metz.

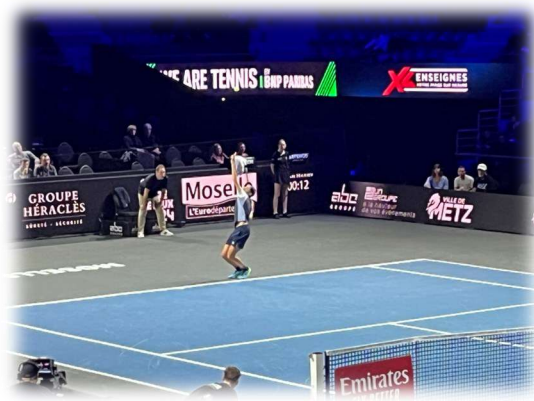
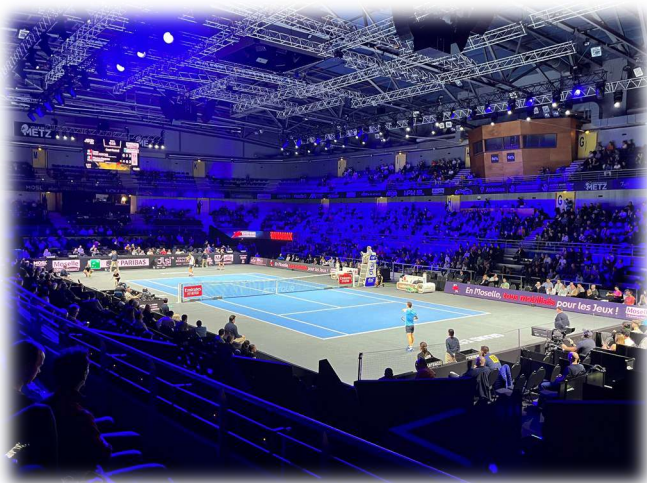
Le Moselle Open réunit à Metz, du 4 au 11 novembre 2023, quelques-uns des meilleurs joueurs évoluant dans le top 50 du tennis mondial.

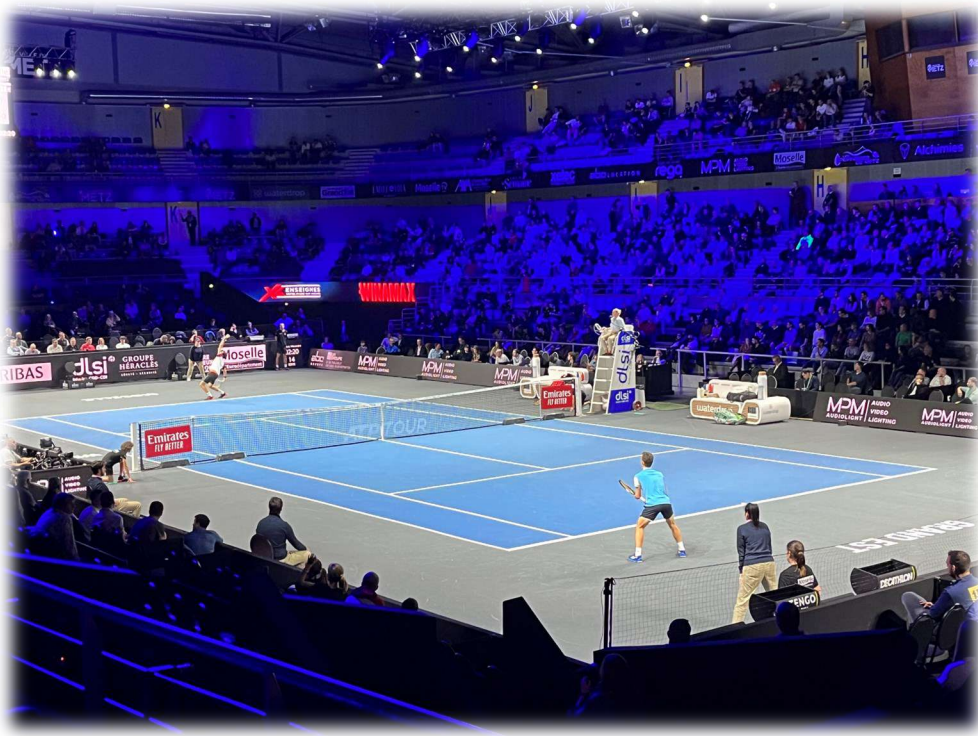
Le Moselle Open Metz est une semaine entière de tennis. Cette compétition sportive s'inscrit au calendrier ATP (les pros du tennis homme s'y affrontent). Depuis quelques années, cet événement à Metz a fait ses preuves et s'inscrit parmi les temps forts du tennis international !

En finale du tableau simple, le joueur français Ugo Humbert a pu remporter la victoire 6-3 / 6-3 face à A. Schewtschenko.

Merci au Supporter Club, aux encadrants et à nos jeunes joueurs pour cette belle journée.

Au rendez-vous pour l'édition 2024 qui se déroulera du 02 au 09 novembre.





TDO

C O N S U L T I N G



GMT

FIDUCIAIRE

De Cillia Michel
19, rue de Bitbourg, L-1273 Luxembourg
Tel.: 28 22 18 1

ABC
Cuisines équipées S.à r.l.

- >> Les "Classiques" ●
- >> Les "Contemporaines" ●
- >> Les "Accessoires" ●
- >> Contact ●

A votre service depuis 1985

155, rue de Luxembourg
L-4222 ESCH/ALZETTE

Tél: 54 12 40
Fax: 54 91 97
E-mail: abccuis@email.lu
www.abccuisines.lu



Lundi matin fermé - Heures d'ouverture de 9:00 - 12:00 + 14:00 - 18:00 heures

UNE TOUCHE D'EXCLUSIVITÉ ET DE STYLE POUR VOTRE INTÉRIEUR

Les cheminées designs s'inscrivent dans l'ère du temps et dans les tendances les plus actuelles. Synonymes d'harmonie et d'élégance, une cheminée contemporaine ne fait pas qu'embellir votre espace de vie. Alliant pureté des lignes et simplicité d'utilisation, elle diffusera une chaleur agréable et une douce lumière dans votre foyer !



M
design
PASSION FOR FIRE



POURQUOI COTTYN-KIEFFER ?

- » Un accompagnement de A à Z : conseils, placement et entretiens
- » Un service proactif et une expertise reconnue depuis 90 ans
- » Une large gamme de cheminées & foyers alimentés en divers combustibles

Visitez notre showroom et découvrez plus de 120 appareils en exposition !

