



TENNIS CLUB
SCHIFFFLANGE

2024



RAQUETTE

Magazine du Club

Edition 1 2024

Nos Equipes 1



Equipe 1 Hommes



Equipe 1 Dames



SOMMAIRE

	Pages
NOS EQUIPES 1	2
SOMMAIRE	3
NOS PARTENAIRES ET ANNONCEURS	3-4
INFORMATIONS DIVERSES	5
STAGE MALLORCA	7-11
FÊTE 1 MAI	17-18
TOURNOI JEUNES LEOPOLD SZYMCZAK	21
FELICITATIONS AUX JOUEURS	28-29

NOS PARTENAIRES

TELKEA GROUP, LUXEMBOURG
SUDSTROUM S.À.R.L., ESCH/ALZETTE
COMMUNE DE SCHIFFLANGE
GARAGE BINSFELD, SCHIFFLANGE
HÔTEL THREELAND, PÉTANGE
TDO CONSULTING, LUXEMBOURG
AGENCE FOYER DAMAS, SCHIFFLANGE
ETANCHE LUX, CRAUTHEM
EURO-STEEL, SCHIFFLANGE
TEAMWEAR CONCEPT, STEINFORT
FIOR ATELIERS, BASCHARGAGE

NOS ANNONCEURS

ABC Cuisines, Esch/Alzette
Agence Foyer Damas, Schifflange
Alain Kockhans by Manni Defays, Schifflange
BGL BNP Paribas
Boulangerie-Pâtisserie Strasser, Schifflange
Chauffage Sanitaire Henri Gilson, Schifflange
Commune de Schifflange
Cottyn KIEFFER, Foetz
Euro-Steel, Schifflange
Etanche Lux, Crauthem
Fleurs en Fleurs, Schifflange
Ficofid Fiducière, Schifflange
Fior Ateliers, Bascharge
Garage Binsfeld, Schifflange
G.I.L Groupe Immobilier Luxembourgeois, Soleuvre
GMT Fiducière, Luxembourg
Hairdress by Tess, Schifflange
Hôtel Threeland, Pétange
Hôtel-Restaurant Chez Toni, Schifflange
Intersport, Bertrange
My Agency, Bertrange
Pharmacie du Soleil, Schifflange
Reckinger Peinture & Décors, Esch/Alzette
Restaurant Tennis Clubhouse Legend's, Schifflange
Schöfflenger Apdikt, Schifflange
Schmit-Fohl, Ahn
Streff Jacques, Differdange
Sudenergie, Esch/Alzette
Sudstrom, Esch/Alzette
TDO Consulting, Luxembourg
Teamwear Concept, Steinfort
Telicse, Schifflange
Telkea group, Luxembourg

INFORMATIONS

Contacts entraîneurs

GROBORNE Philippe:

+352 691 528 974 / +33 671 188 685

ROSSETTI-L'HÔTE Aurélien:

+33 672 480 563

PERREIN Nicolas:

+33 662 592 615

GOMEZ Laetitia:

+352 621 187675

Le cordage des raquettes de tennis est assuré par notre entraîneur Philippe !

Club House « Restaurant Legend's »

Lundi: Fermé

Mardi - Samedi 10:00 - 01:00

Dimanche: 11:00 -16:00

Tél.: 28 99 17 87

Email: reservations@legends-schifflange.com

Facebook: legendsclubhouse



IMPRESSUM LA RAQUETTE

Edité par le TCS

Parution 3 fois par an

Tirage 100 exemplaires

Responsables :

Gilles NICKELS, José RAYA, Jérôme CRECI,

Ali MEZGHENNI

CONTACT US

✉ contact@tcs.lu

☎ tous les jours de 10:00 -19:00 heures +352 545621

🌐 www.tcs.lu

● Rue Denis Netgen L-3858 SCHIFFFLANGE

FOLLOW US

📘 Facebook

📷 Instagram



4 Terrains Indoor / 5 Terrains Outdoor



Vestiaires et douches



Clubhouse Legend's



Parking extérieur gratuit

TCS
TENNIS CLUB
SCHIFFFLANGE



Jouez.

Avec passion.

Avec le soutien de votre agence Foyer

DAMAS

Agence Principale d'Assurances

2-4 rue de la Paix - L-3871 Schifflange

Tél.: 26 52 39 61

3066@agencefoyer.lu



Einfach fir
lech do

Foyer.lu



STAGE MALLORCA 2024

Cette année le Tennis Club de Schiffflange est de nouveau parti à Majorque avec nos jeunes compétiteurs afin de préparer la saison des interclubs 2024. Cette année pas moins de 26 enfants se sont inscrits pour y participer. Avec une météo parfaite tous les jours, les joueurs ont pu profiter au maximum du programme sportive, ainsi que des activités et divers loisirs qui ont été proposé au Viva Cala Mesquida Resort.



TEAMBUILDING



INTERCLUB



TRAINING

Stage de Tennis à Majorque pour nos jeunes Une Expérience Inoubliable

Majorque, avec ses plages magnifiques, son climat ensoleillé et ses installations sportives de premier ordre, est l'endroit idéal pour un stage de tennis pour les jeunes compétiteurs du TCS. Ce paradis méditerranéen offre non seulement un cadre idyllique pour perfectionner les compétences tennistiques, mais également une occasion unique de vivre une aventure enrichissante et amusante.

**Gëff mer en "T"
Gëff mer en "C"
Gëff mer en "S"
TCS.**

Coaching et Perfectionnement Technique

L'un des aspects les plus impressionnants de ce stage est la qualité de l'encadrement qui a été garantie par nos quatre Coachs Laetitia, Philippe, Alexis et Adis. Les jeunes joueurs bénéficient des conseils et des entraînements de nos coaches afin de perfectionner leurs tennis.



STAGE MALLORCA 2024

Les séances couvrent tous les aspects du jeu, de la technique et de la tactique à la condition physique et à la préparation mentale. Les joueurs ont tous été attribués à des groupes en fonction de leur niveau. Le programme de la semaine était un warm-up matinale sur la plage avec 2 séances d'entraînements par jour (matin et midi) et cela sur la sublime installation tennistique de Son Bessó.



Activités et Loisirs

Pour équilibrer les séances d'entraînement intensives, notre stage a également offert une variété d'activités récréatives.

Les jeunes ont eu l'occasion d'explorer les merveilles de Majorque, avec des excursions à la plage, une visite à l'académie de Nadal ou tout simplement profiter des installations de notre hôtel (piscines, fitness etc..).

Une nouveauté de ce stage était également la découverte du Padel qui a vraiment bien plu à tous. Ces activités ont permis aux participants de se détendre, de s'amuser et de profiter pleinement de leur séjour sur l'île.





STAGE MALLORCA 2024

Une Expérience de Vie

Participer à un stage de tennis à Majorque est bien plus qu'une simple formation sportive. C'est une expérience de vie qui permet aux jeunes de grandir, de s'épanouir et de créer des souvenirs inoubliables.

Les compétences acquises et les leçons apprises pendant ce stage les accompagneront longtemps après leur retour à la maison et lors du championnat des interclubs.

En conclusion, un stage de tennis à Majorque pour jeunes est une opportunité exceptionnelle de combiner sport, apprentissage et plaisir dans un cadre magnifique.

C'est une aventure qui promet non seulement de perfectionner les talents tennistiques de nos jeunes compétiteurs, de créer des liens et des amitiés, mais aussi de leur offrir une expérience enrichissante et mémorable.



La vie du Club



La vie du Club





Ficofid

F i d u c i a i r e

Experts-Comptables | Conseil en fiscalité

📍 19, rue Denis Netgen
L-3858 Schifflange
G.D. LUXEMBOURG

☎ (+352) 47 47 71
📠 (+352) 26 26 26 47
✉ info@ficofid.lu

www.ficofid.lu



PESCH SERGE

155, rue de Schifflange • L-3676 Kayl
Tél.: 56 62 92

LIVRAISON À DOMICILE



HAIRDRESS BY TESS

Hairstylist

TESSY CATAZZO

17-19 Avenue de la Libération, L-3850 Schifflange



T: +352 54 48 38 -





telkea.com

#HumanConnected

Intégrateur de solutions pour les pros

sur-mesure & hébergées chez vous ou dans nos datacentres au Luxembourg



PME, Grandes Entreprises & Administrations,
choisissez le bon partenaire dans votre **digitalisation**
& votre **migration SIP Trunking**.

Reckinger

peinture & décors

parachèvement à sec
 peintures et papiers-peints
 enduits décoratifs
 revêtements de sol et parquets
 solutions acoustiques et phoniques
 atelier d'encadrement



showroom & boutique : 57, rue Victor Hugo à Esch/Alzette

www.reckinger.lu

depuis
1946

revendeur officiel



SCHEFFLENGER APDIKT

Claude Greis, Apdikter



53, avenue de la Libération

L-3850 Schifflange

Tel: 54 82 30

Fax 54 62 73

Le Restaurant chez Toni vous présente City Lodge, le nouveau concept Studio-appart' Hôtel. Pour vos séjours d'affaires ou de loisirs.

Une façon d'être chez soi

Chez Toni

RESTAURANT - PIZZERIA

1 rue des Artisans
L-3812 SCHIFFLANGE

Restaurant ouvert
midi et soir
fermé le mercredi

City Lodge

Appart - Hotel

1 rue des Artisans
L-3812 SCHIFFLANGE

Tel : 00 352 54 44 22
 Fax : 00 352 53 10 69
 Mail : info@citylodge.lu

www.citylodge.lu

myagency
esv digital group

PRENONS UN CAFÉ
ET DISCUTONS DE VOS PROJETS.



SITE INTERNET
LOGO
FLYER
BROCHURE
CARTE DE VISITE
LETTREGE
SIGNALÉTIQUE
CRÉATION GRAPHIQUE
OBJET PUBLICITAIRE

83A, RUE DE LUXEMBOURG L-8077 BERTRANGE - (+352) 277 668 84
CONTACT@MYAGENCY.LU - WWW.MYAGENCY.LU



ETANCHE-LUX



1 MAI

Le 1er mai dernier, le Club de Tennis de Schifflange et le Supporter Club ont organisé une fête mémorable au sein du club de tennis. Profitant d'un temps splendide, les membres et leurs familles se sont réunis sur la terrasse pour une journée remplie de convivialité et de plaisir.



Un Festin Gourmand

La fête a été marquée par un délicieux repas partagé. Edi et Marco se sont chargés des grillades, régalant tout le monde avec leurs savoureuses préparations, tandis qu'Hervé a servi des frites croustillantes à souhait. Les participants ont également contribué en apportant diverses salades et plats de pâtes, créant ainsi un buffet varié et coloré.



Une Journée Bien Remplie

L'après-midi s'est poursuivie avec des crêpes délicieuses, préparées et servies pour le plaisir des petits et des grands. L'ambiance était à la fête, et le rire résonnait sur le terrain de pétanque où les participants se sont affrontés amicalement dans des parties endiablées.

Tout au long de la journée, la bonne humeur et la camaraderie étaient au rendez-vous. Les membres du club et leurs familles ont passé un moment exceptionnel, renforçant les liens au sein de la communauté.

Un grand merci à tous ceux qui ont contribué à la réussite de cette fête, que ce soit par leur présence, leur aide ou leurs délicieuses contributions culinaires. Nous nous réjouissons déjà des prochains événements.

La vie du Club





ELECTRICITE
GENERALE



SYSTEMES
D'ALARME



INSTALLATIONS
TELEPHONIQUES



DOMOTIQUE
AUTOMATISATION

24, rue du Moulin | L-3857 Schifflange | Tél.: 55 92 92-1 | Fax: 55 92 92-200
www.telicse.lu | info@telicse.lu



JACQUES
STREFF
ENTREPRISES

Tel: +352 22 41 08 1
www.jacques-streff.lu
B.P. 10
L-4501 Differdange



ALAIN **KOCKHANS**

by Manni Defays



TENNIS CLUB
SCHIFFFLANGE



GEMENG
SCHÖFFLENG





TOURNOI INDOOR JEUNES LEOPOLD SZYMCZAK

Du 1er mai au 24 mai a eu lieu le 1er Tournoi Jeunes en l'honneur de notre regretté Leo.

Avec 12 tableaux pour des catégories de U8 à U18 pour un total de 190 participants, nous pouvons fièrement écrire que cette première édition a donc été une grosse réussite.

Nos jeunes ont comme à l'accoutumée porté haut les couleurs de notre club avec une mention spéciale pour Victor Skora, vainqueur des tournois U16 et U18.

Nous félicitons tous les participants et nous espérons que la prochaine édition soit encore un succès.

Vainqueurs :

U8 Mixte : Stanislas JOTIC

U10 Garçons : Benedict WEIERS

U10 Filles : Céline HENNEN

U12 Garçons : Ethan SUNNEN

U12 Filles : Alexandra PIECHOWSKI

U14 Garçons : Tommaso CAVALLERIS

U14 Filles : Alexandra PIECHOWSKI

U16 Garçons : Victor SKORA

U16 Filles : Sarah FUNK

U18 Garçons : Victor SKORA

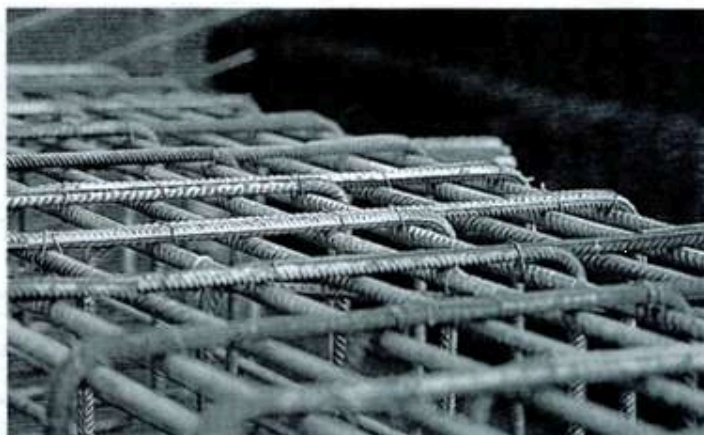
U18 Filles : Éléonore CORNELIS

Compétence Absolue en Matière d'Armatures

De création récente EURO-STEEL S.A., entreprise d'armature et de pose, domiciliée à Schiffflange au Grand-Duché de Luxembourg, s'est d'ores et déjà créée une renommée de spécialiste auprès des entrepreneurs et d'architectes tant au Luxembourg que dans les régions limitrophes de la France.

EURO-STEEL est un partenaire dynamique pour tout problème d'armement du béton. La coupe à longueur précise des barres en acier et des treillis, le façonnage au millimètre près et la pose suivant plan, la confection d'armatures solides pour les ouvrages d'art tels les silos, les tunnels, les ponts, les centrales thermiques et hydrauliques, les bâtiments industriels et d'habitation, voilà qui constitue la routine journalière des équipes de la société.

Consciente de sa responsabilité, digne de confiance et désireuse de respecter les délais lui imposés EURO-STEEL accepte le travail sur trois tournées, 24 heures sur 24. Une équipe bien rodée, encadrée par plusieurs chefs d'équipe expérimentés, est garante d'une haute flexibilité ainsi que d'une exécution soignée de tous les travaux lui confiés. Nos collaborateurs, qui s'engagent à respecter les consignes de sécurité de la profession, vous proposent leurs services qualifiés.



Entreprise de Ferrailage • ZI Monkeler • L-3801 Schiffflange
r. Romain Fandel • BP 45 • Téléphone: 54 15 83 • Fax: 54 15 84



11 Rue de Luxembourg, 4220 Esch-sur-Alzette

Telefon: 26 78 37 87686

PHARMACIE DU SOLEIL

2a, rue Denis Netgen
L-3858 Schifflange
Tel: 26 53 58 -1
Fax: 26 54 12 -10

heures d'ouverture:
lundi-vendredi 8h00 - 18h30
samedi 9h00 - 18h00

Emmen fir lech do ... **PARKING GRATUIT** ... toujours à votre service

ABC
Cuisines équipées S.à r.l.

- >> Les "Classiques"
- >> Les "Contemporaines"
- >> Les "Accessoires"
- >> Contact

A votre service depuis 1985

155, rue de Luxembourg
L-4222 ESCH/ALZETTE

Tél: 54 12 40
Fax: 54 91 97
E-mail: abccuis@email.lu
www.abccuisines.lu

Lundi matin fermé - Heures d'ouverture de 9:00 - 12:00 + 14:00 - 18:00 heures



TDO

C O N S U L T I N G



www.tennisclub-schiffflange.de

RESTAURANT LEGEND'S & CHALET



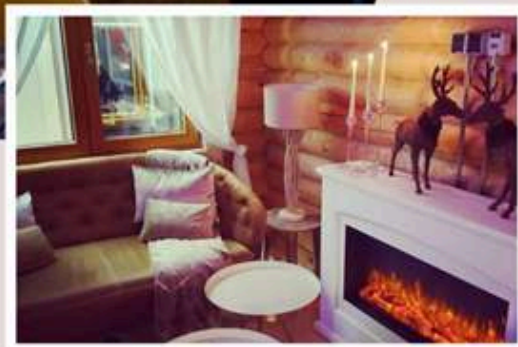
CÔTÉ RESTAURANT

On voyage autour du monde avec un grand "Stop" sur les viandes premium ainsi que sur les Burgers.

Le voyage continue à travers l'Italie et l'Asie pour nôtre sélection des pâtas.

CÔTÉ CHALET

- Bar Ambiance
- Service à la Carte
- Privatisation



+352 28 99 17 87

Rue Dennis Netgen L- 3858 Schiffflange



W TEAMWEAR
CONCEPT SPORT | CORPORATE | EQUIPMENT

HEAD



EXTREME MP
260€ **180€**

POIDS 300g
HEADSIZE 645 cm²
EQUILIBRE 320 mm
PROFIL 23/26/21 mm



EXTREME MP L
230€ **160€**

285 g
645 cm²
325 mm
23/26/21 mm



EXTREME TEAM
240€ **160€**

275 g
645 cm²
330 mm
23/26/21 mm



EXTREME ELITE
200€ **120€**

255 g
645 cm²
345 mm
23/26/21 mm

info@tw-concept.com



+352 621 771 631

W **TEAMWEAR**
CONCEPT SPORT | CORPORATE | EQUIPMENT

**EQUIP
YOUR
SELF.**

6a, Béim Kreimer
8416 - STEINFORT

teamwear-concept.com

20%

**POUR LES MEMBRES
TC SCHIFFFLANGE
SUR TOUTE LA BOUTIQUE***



**EQUIP
YOUR
TEAM.**

INFO@TEAMWEAR-CONCEPT.COM // 621 771 631

*SAUF PRODUITS GARMIN ET BALLEES

**FÉLICITATIONS AUX JOUEURS DU TC SCHIFFLANGE POUR LES BONS RÉSULTATS
PENDANT LES COMPÉTITIONS QUI SE SONT DÉROULÉES PENDANT LA PÉRIODE DE
JANVIER À AVRIL 2024**

Lya PEREIRA

Finaliste – 3ème Open de Noël by Demy Schandeler du TC Bonnevoie

Tableau Filles U12



Noah NICKELS

Finaliste – 3ème Open de Noël by Demy Schandeler du TC Bonnevoie

Tableau Garçons U14



Marie Lou JUNG

3ème Place au TMC de Mont Saint Martin (France)

Tableau 2ème Série Dames



Tom JUNCKER

Finaliste – Indoor Nordstad Open 2024 by Garage Deltgen & Origer

Tableau Messieurs Cat. 4.1



Alex TERNES & Gilles NICKELS

Finalistes – SPORT4LUX – Cupra Padel Tournament

Tableau Catégorie 100



Hugo ANICETO

Finaliste – Tournoi de Carnaval 2024 du TC Spora

Tableau Garçons U16



Hugo ANICETO

Vainqueur – Tournoi de Carnaval 2024 du TC Spora

Tableau Garçons U18



Maëlllys HUMILIERE

Vainqueur – Tournoi de Carnaval pour Jeunes 2024 du TC Pétange

Tableau Filles U12



**FÉLICITATIONS AUX JOUEURS DU TC SCHIFFLANGE POUR LES BONS RÉSULTATS
PENDANT LES COMPÉTITIONS QUI SE SONT DÉROULÉES PENDANT LA PÉRIODE DE
JANVIER À AVRIL 2024**

Adriana JANIN

Vainqueur – TMC de Herrlisheim (France)

Tableau Filles 4ème Série



Arianna CAETANO

Finaliste – Tournoi de Carnaval pour Jeunes 2024 du TC Pétange

Tableau Filles U18



Ina PALAMAR

Finaliste – TMC St. Dizier (France)

Tableau Filles U12-U14



Ina PALAMAR

Finaliste – Tournoi Jeunes Leopold Szymczak du TC Schifflange

Tableau Filles U12



Victor SKORA

Vainqueur – Tournoi Jeunes Leopold Szymczak du TC Schifflange

Tableau Garçons U16



Victor SKORA

Vainqueur – Tournoi Jeunes Leopold Szymczak du TC Schifflange

Tableau Garçons U18



Mia MARIC

Finaliste – 1. Outdoor Tournoi de la saison 2024 du TC Dudelange

Tableau Filles U12



Max POVEROMO

Vainqueur – 1. Outdoor Tournoi de la saison 2024 du TC Dudelange

Tableau Messieurs Cat. 5.1



Sponsoring

GMT

F I D U C I A I R E



TOITURE KIEFFER

81, avenue de la Libération
L- 3850 Schifflange
Telefon: 57 04 40 1

sudenergie
fir Lëtzebuerg

Energie fir
haut a muer

SUDGAZ
sudenergie

sudenergie.lu



BGL
BNP PARIBAS

50, Avenue Kennedy
L- 2951
Telefon: (+352) 42 42-2000

TCS
TENNIS CLUB
SCHIFFLANGE

FIOR

ATELIERS

Fior Ateliers Sàrl

Fior Ateliers Sàrl, 37 Zone Op Zaemer, 4959 Bascharage Käerjeng

www.fior.lu

Tel: 36 60 99



Cottyn-Kieffer
Poêles & Cheminées



UNE TOUCHE D'EXCLUSIVITÉ ET DE STYLE POUR VOTRE INTÉRIEUR

Les cheminées design s'inscrivent dans l'ère du temps et dans les tendances les plus actuelles. Synonymes d'harmonie et d'élégance, une cheminée contemporaine ne fait pas qu'embellir votre espace de vie. Alliant pureté des lignes et simplicité d'utilisation, elle diffusera une chaleur agréable et une douce lumière dans votre foyer !



POURQUOI COTTYN-KIEFFER ?

- » Un accompagnement de A à Z : conseils, placement et entretiens
- » Un service proactif et une expertise reconnue depuis 90 ans
- » Une large gamme de cheminées & foyers alimentés en divers combustibles

Visitez notre showroom et découvrez plus de 120 appareils en exposition !



📍 13, rue de l'Industrie | L-3895 FOETZ

☎️ +352 26 57 97

✉️ contact@cottyn-kieffer.lu

🌐 www.cottyn-kieffer.lu